

Client FTP FileZilla

La mise en ligne d'un site Web implique le dépôt de tous les fichiers de votre site dans un dossier distant situé chez l'hébergeur. L'envoi des données se fait au moyen d'un client FTP (File Transfer Protocol) qui permet de transférer des fichiers en envoi (upload) ou en réception (download).

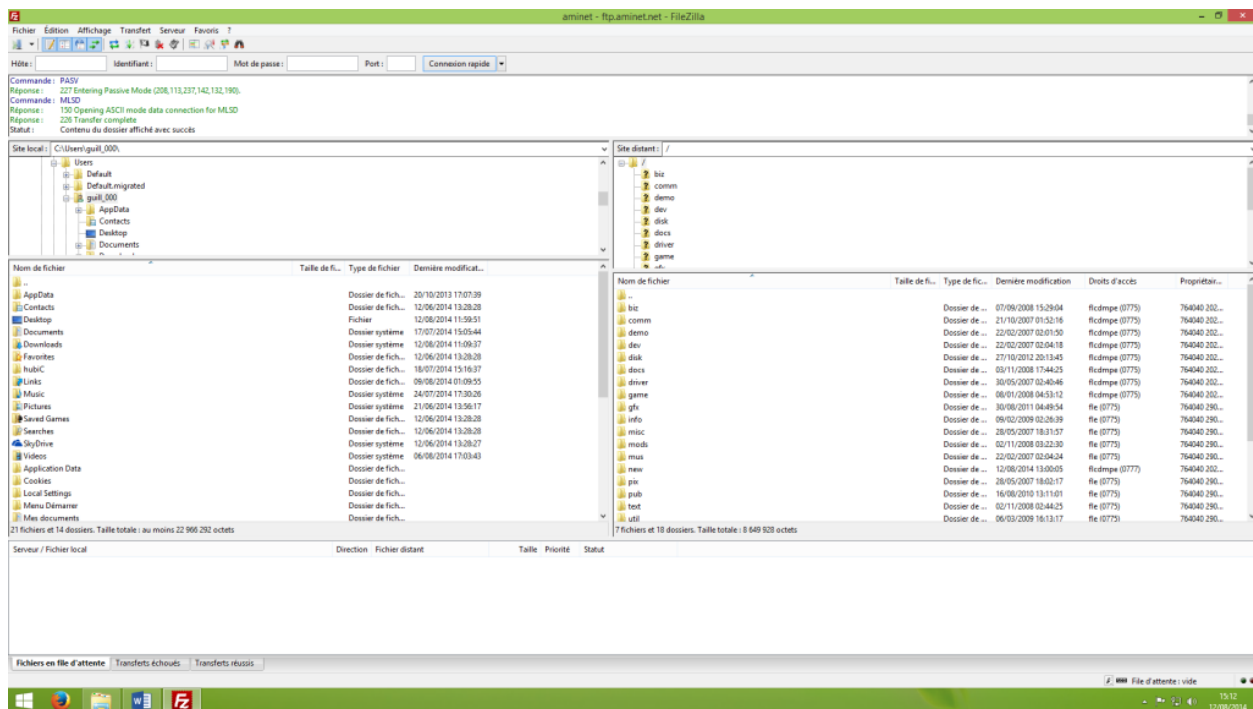
Examinons *FileZilla*, client FTP libre et gratuit, qui est l'un des plus appréciés des webmestres.

Télécharger gratuitement FileZilla

Le logiciel se télécharge ici : <http://filezilla-project.org/>

Choisissez *Download FileZilla Client*. Notez qu'il existe des versions PC, Mac et Linux.

Une fois installé et lancé, vous obtenez cet écran :



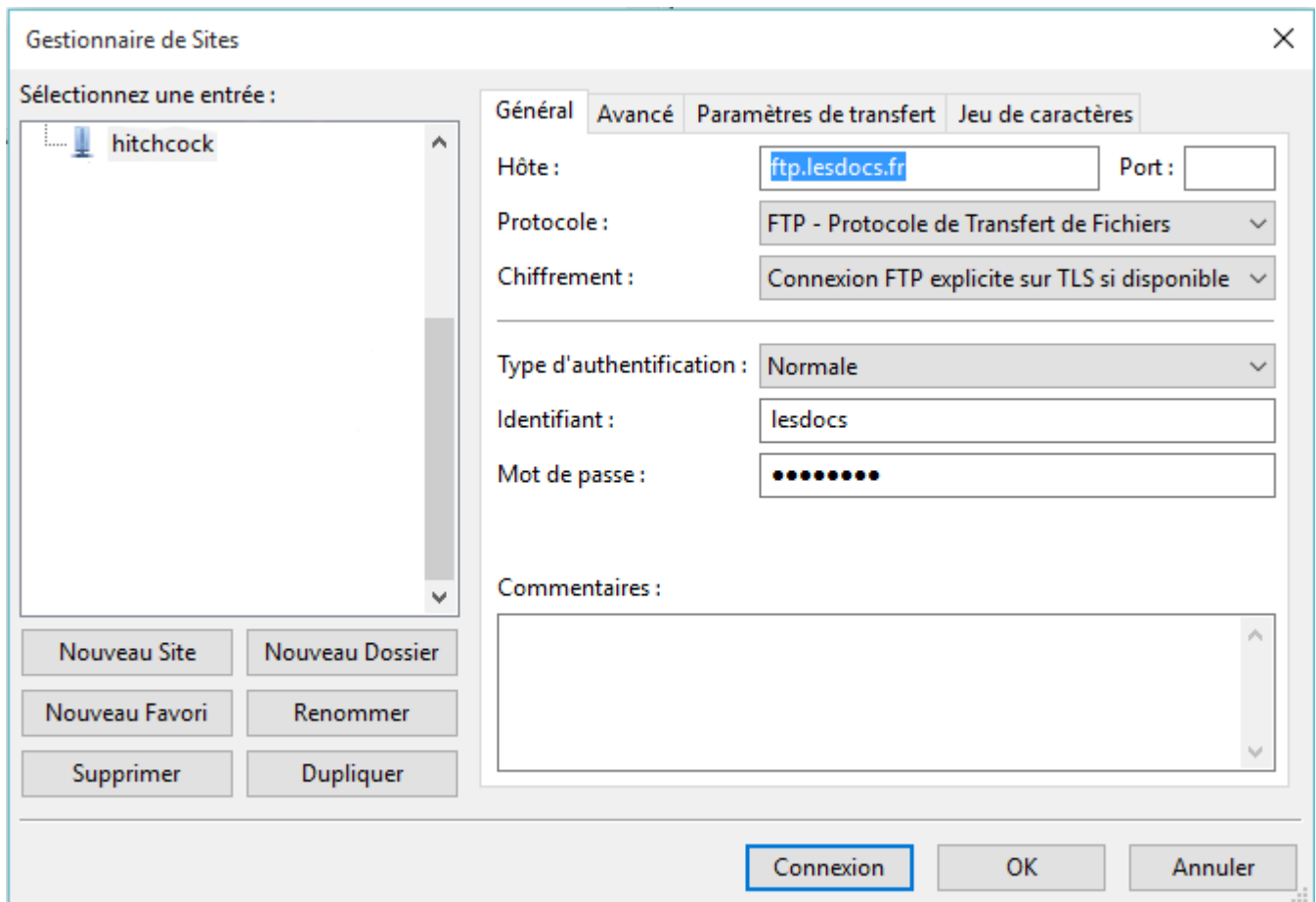
Le gestionnaire de sites

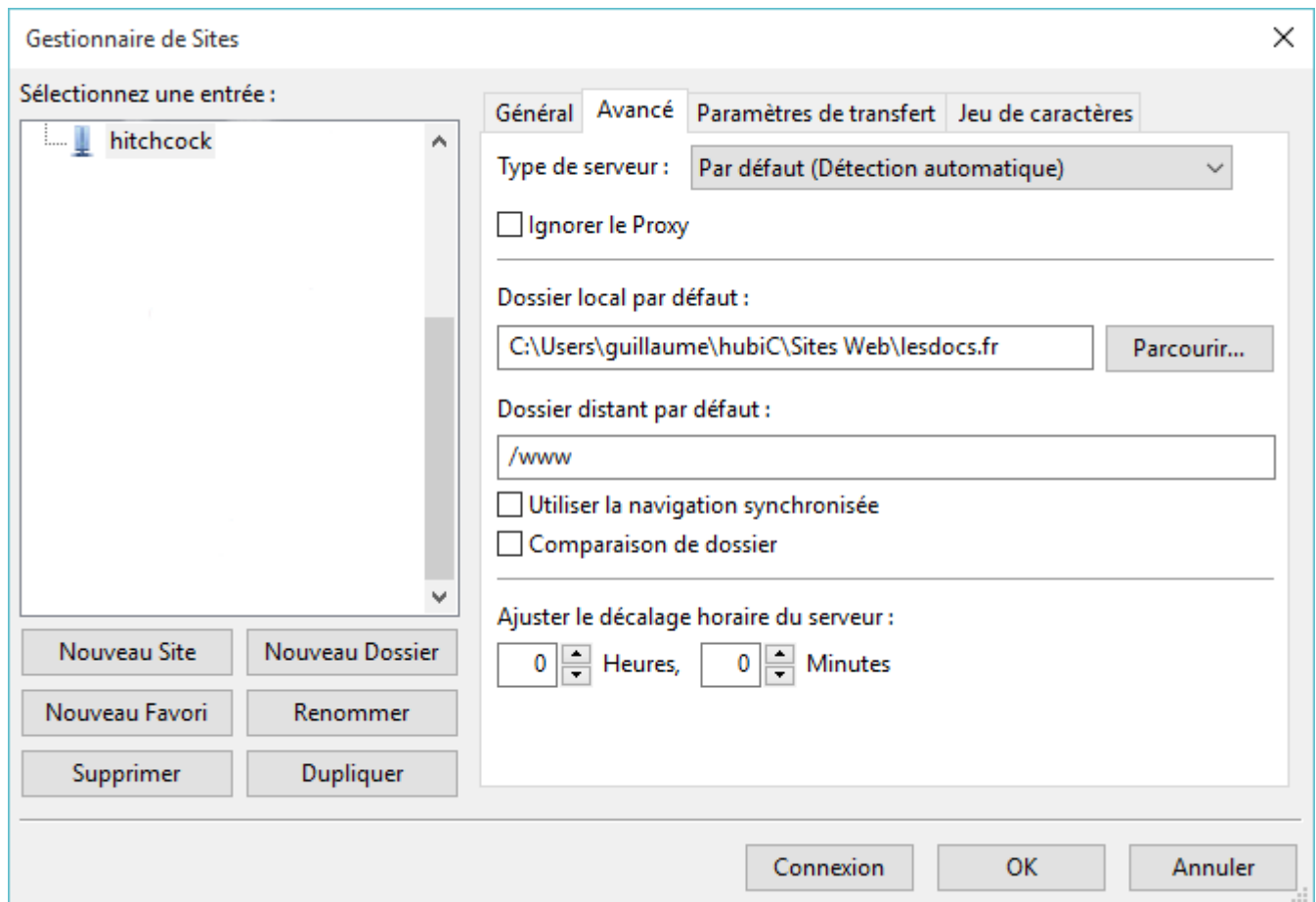
Le paramétrage du gestionnaire de sites est fondamental pour le webmestre. Il permet de mémoriser les identifiants de connexion, les emplacements des dossiers locaux et distants pour chaque site. Il est en effet très pratique de pouvoir travailler sur plusieurs projets sans rechercher systématiquement les informations de connexion.

Créons un nouveau profil de connexion. Dans le menu *Fichier* choisissez *Gestionnaire de fichiers* :

1. Cliquez sur le bouton *Nouveau site*
2. Donnez un nom significatif, par exemple *Hitchcock*.
3. Hôte : Il s'agit de l'adresse du serveur FTP de votre hébergeur. Ce nom doit figurer obligatoirement sur les informations que vous avez reçues de sa part. Pour Free, il s'agit de *ftpperso.free.fr*, pour un nom de domaine chez OVH, il s'agit par exemple de *ftp.nomdedomaine.fr*
4. Type de serveur : Laissez en général FTP – File Transfert Protocol
5. Type d'authentification : Choisir en général *Normal*
6. Utilisateur : Il s'agit du *Login* fourni par l'hébergeur.
7. Mot de passe : mettez votre mot de passe également fourni par l'hébergeur
8. Cliquez sur l'onglet *Avancé*
9. Dans répertoire local par défaut : cliquez sur *Parcourir* puis choisissez votre dossier de travail dans lequel se trouve votre site contenant les pages HTML et les images. Par exemple, votre dossier *Hitchcock* dans le dossier Documents de votre disque dur.

10. Dans le répertoire distant, indiquez par exemple `/web` chez l'hébergeur Amen ou `/www` chez l'hébergeur OVH. Si vous ne mettez rien, vous verrez ces dossiers à la connexion, et il faudra cliquer à l'intérieur pour y déposer votre site.
11. Cliquer ensuite OK.





Connexion au serveur distant et mise en ligne des fichiers

Pour vous connecter, allez dans *Fichier* -> *Gestionnaire de fichiers*, choisissez le profil *Hitchcock* puis cliquez sur *Connexion*.

Vous serez alors connecté en quelques secondes :

freebox - freebox@hd1.freebox.fr - FileZilla

Fichier Édition Affichage Transfert Serveur Favoris ?

Hôte : Identifiant : Mot de passe : Port : Connexion rapide

Statut : Connexion établie, attente du message d'accueil...
 Statut : Serveur non sécurisé, celui-ci ne supporte pas FTP sur TLS.
 Statut : Séquence de caractères reçus invalide, désactivation de l'option de Sites pour forcer l'utilisation de l'UTF-8.
 Statut : Connecté
 Statut : Démarrage du téléchargement de /Disque dur/Enregistrements/Arte HD - Sans titre - 20-04-2014 23h24 1h40m.ts

Journal des évènements

Site local : C:\Users\Guillaume\Downloads\ Site distant : /Disque dur/Enregistrements

Nom de fichier	Taille de fic...	Type de fichier	Dernière m
..			
CPCDiskXP v2.4		Dossier de fich...	18/06/2013
Discology-THE BEST DISK UTILITY FO...		Dossier de fich...	11/11/2011
GAMES		Dossier de fich...	11/11/2011

3 dossiers

Nom de fichier	Taille de fi...	Type de fichier
..		
Arte HD - Sans titre - 20-04-2014 23h2...	3 453 137 ...	VLC media file (.ts)

Sélection de 1 fichier. Taille totale : 3 453 137 940 octets

Serveur / Fichier local	Direction	Fichier distant	Taille	Priorité	Statut
freebox@hd1.freebox.fr					
C:\Users\Guillaume\Down...	<<-	/Disque dur/Enregistrements/...	3 453 137 9...	Normale	Transfert en cours
00:01:05 écoulée(s)		00:29:58 restante(s)	3.4%		118 505 408 octets (1,8 Mio/s)

File d'attente des fichiers en cours de transfert

Fichiers en file d'attente (1) Transferts échoués Transferts réussis

File d'attente : 3,3 Gio

Dans la fenêtre de gauche, vos dossiers et fichiers locaux, et à droite, les dossiers et fichiers déjà présents sur le serveur distant, dans votre dossier racine. Pour mettre en ligne vos fichiers, il suffit de les déplacer de la gauche vers la droite afin de les copier vers le serveur distant.